

Fenster Management System

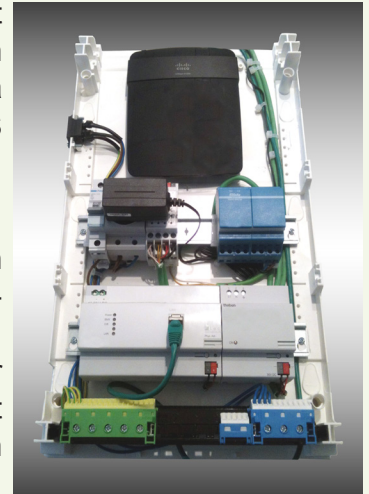
Diese innovative Technologie ist die konsequente Weiterentwicklung unserer Folienrollos mit elektrischem Antrieb. Das Fenster wird sozusagen „gemanagt“. Kurz: Die Verglasung wird optimal beschattet. Dabei ist unser Ziel, unter Einsatz einer neuen bedienerfreundlichen Plattform, gleichzeitig Effizienz und Wirtschaftlichkeit der Rollos miteinander zu verbinden.



Das eigentliche Kernstück unseres Fenster Management Systems ist die Sun-Master FMS KNX Steuerung. Ein von uns, in enger Zusammenarbeit mit der Fa. Q-Data Service GmbH aus Hamburg, entwickeltes KNX-BUS System als fertige Plug and Play Lösung.

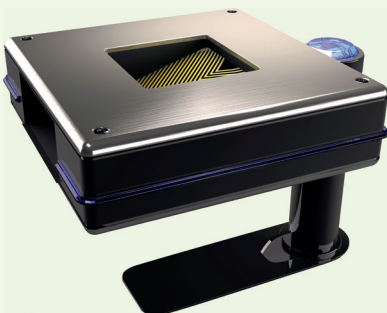


Mit der Firma Vestamatic haben wir einen der führenden Hersteller von Rollomotoren als zweiten Partner. Durch die Verwendung des speziell von Vestamatic produzierten intelligenten Motors gibt es hier einen signifikanten Unterschied zu den normalen 24 Volt Antrieben. Jeder Motor verfügt über eine integrierte Steuerung. Damit lässt sich jeder Motor ganz einfach individuell ansteuern und programmieren.

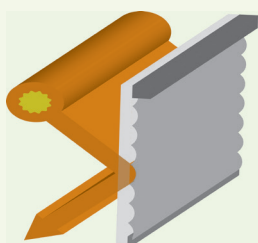


Durch eine Kombination dieser Komponenten ist es nun möglich, unsere Rollos ganz individuell zu bedienen. Jedes Rollo kann somit an jedem Arbeitsplatz separat gesteuert werden. Sie können mit dieser Technik auch alle Rollos raumweise, in Gruppen, etagenweise oder für das ganze Gebäude problemlos ansteuern. Komfortabel und sehr einfach über unsere neue Bedienungsplattform mit jedem *PC, Tablet-PC, iPad PC, MAC* oder, wenn man es unbedingt möchte, sogar von jedem *iPhone* oder anderen *Smartphones*.

Und hier stellen wir Ihnen die dritte Komponente unseres Fenster - Management - Systems vor. Erst mit der Verwendung dieser Komponente bekommt der Begriff „Wirtschaftlichkeit“ in unserem System seine Berechtigung.

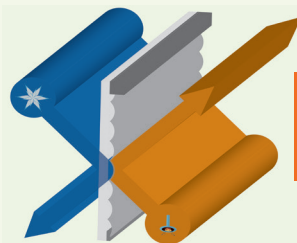


Das Shade Center, auch „das Auge“ genannt, ist ein extrem wichtiger Baustein des gesamten Systems. Es verbindet die Effizienz mit der Wirtschaftlichkeit. Bei unserem Shade Center handelt es sich um eine ausserhalb des Gebäudes angebrachte Komponente des Gesamtsystems. Dieses sensorische Auge misst nicht nur die Helligkeit sondern auch die Kraft der Sonneneinstrahlung. Das natürlich für alle vier Himmelsrichtungen. So ermittelt die Steuerung ob es sich auch wirklich lohnt, den Behang hoch- oder herunterzufahren. Damit entscheidet das sensorische System völlig selbständig und automatisch ob es sinnvoll ist, die Isolationswirkung der Rollos zu nutzen. Auf diese Weise verbindet die Steuerung gleichzeitig eine hohe Effizienz und Wirtschaftlichkeit des gesamten Systems.



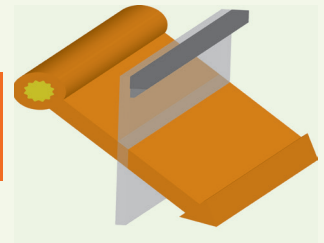
Wirkungsweise der Folienrollos

Der Behang ist ausgefahren, um den Innenraum vor Blendung und auch zu hoher Wärmeentwicklung zu schützen. Eine vorhandene Klimaanlage würde in diesem Fall erheblich weniger Energie verbrauchen.



Wirkungsweise der Folienrollos

Der Behang ist ausgefahren, um die Fenster zusätzlich zu isolieren. Nun wird die laufende Heizungsanlage erheblich entlastet, was zu einer deutlichen Energieeinsparung führt.



Hier ist der Behang bewusst eingefahren. So wird dafür gesorgt, dass in den Wintermonaten die Sonneneinstrahlung ganz gezielt zur Raumheizung genutzt wird.